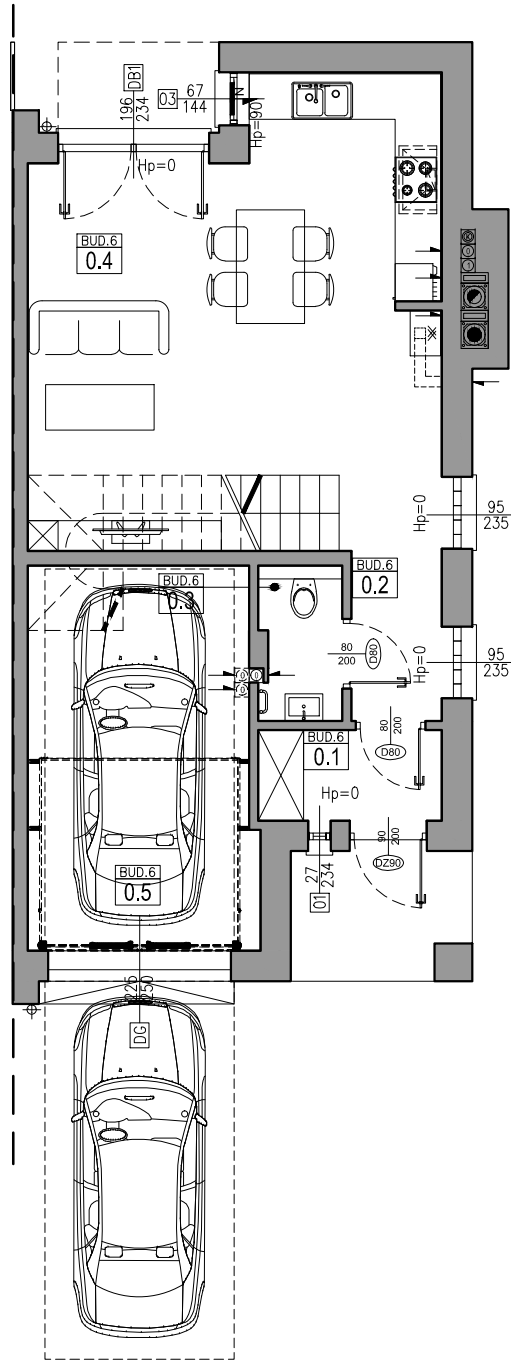
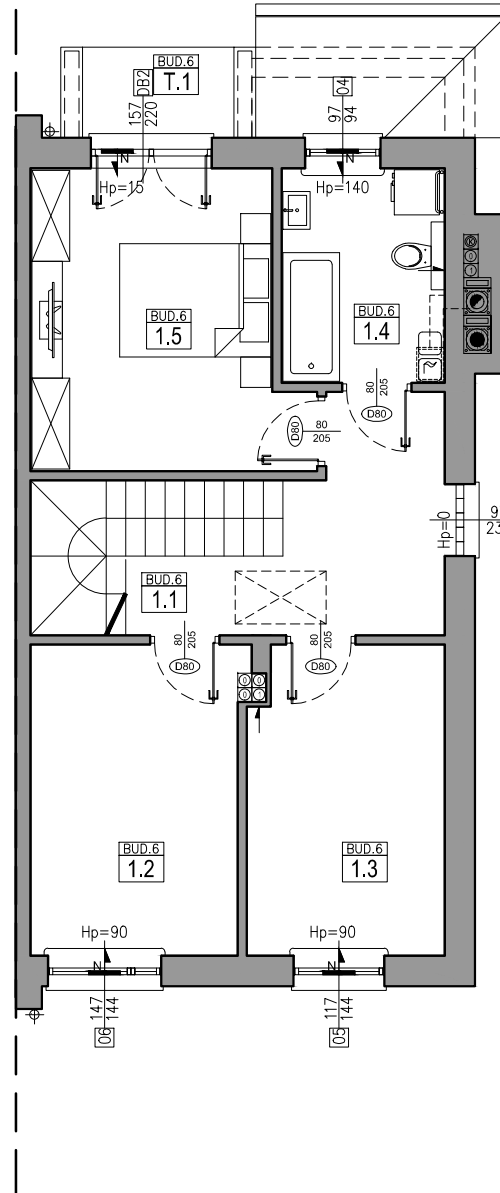


# RZUT PARTERU



# RZUT PIĘTRA



# INWESTOR



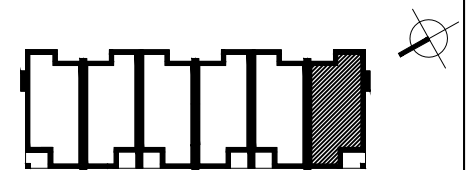
## BUD.6

### ZESTAWIENIE POWIERZCHNI PARTERU

0.1	WIATROŁAP	2.80m <sup>2</sup>	gres
0.2	KOMUNIKACJA	6.44m <sup>2</sup>	gres
0.3	WC	2.09m <sup>2</sup>	gres
0.4	SALON / KUCHNIA	26.76m <sup>2</sup>	gres/panele
Σ	SUMA POW. UŻYTKOWEJ	38.09m <sup>2</sup>	
0.8	GARAŻ	14.93m <sup>2</sup>	beton

### ZESTAWIENIE POWIERZCHNI PIĘTRA

1.1	KOMUNIKACJA	9.29m <sup>2</sup>	panele
1.2	SIŁOWNIA	11.15m <sup>2</sup>	panele
1.3	GARDEROBA	10.33m <sup>2</sup>	panele
1.4	ŁAZIENKA	5.98m <sup>2</sup>	gres
1.5	POKÓJ	13.21m <sup>2</sup>	gres/panele
Σ	SUMA POW. UŻYTKOWEJ	49.96m <sup>2</sup>	
T.1	BALKON	2.40m <sup>2</sup>	gres mrozood.
Σ	SUMA POW. UŻYTKOWEJ BEZ GARAŻU	88.05m <sup>2</sup>	



Powierzchnie podane z uwzględnieniem tynków wg normy PN-ISO 9836. 1997  
Niniejsza karta katalogowa powstała na podstawie projektu budowlanego.  
Służy ona wskazaniu lokalizacji budynku i pomieszczeń w budynku.  
Prezentowany budynek nie stanowi wiernego odwzorowania realnego produktu.  
Wyposażenie budynku nie jest objęte ofertą. Na rysunku przedstawiono przykładowe umeblowanie.