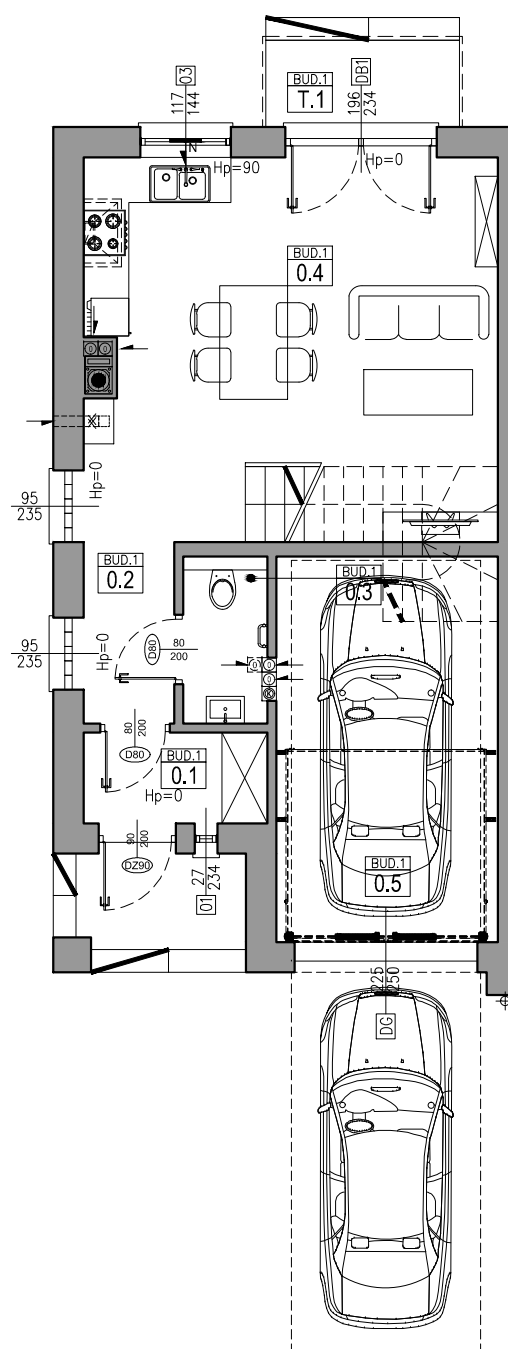
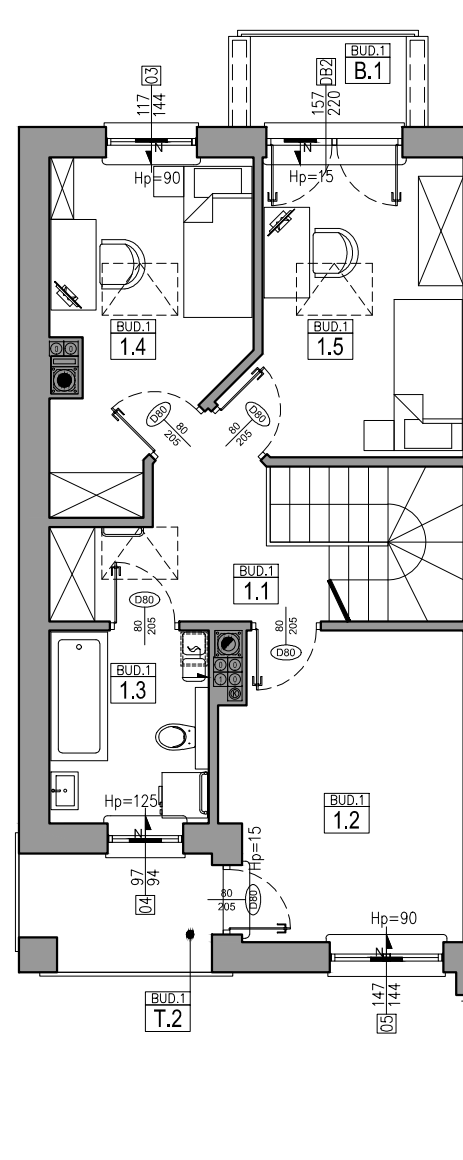


# RZUT PARTERU



# RZUT PIĘTRA



# INWESTOR



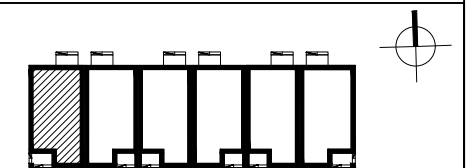
## BUD.1

### ZESTAWIENIE POWIERZCHNI PARTERU

0.1	WIATROŁĄP	2.80m <sup>2</sup>	gres
0.2	KOMUNIKACJA	6.62m <sup>2</sup>	gres
0.3	WC	2.31m <sup>2</sup>	gres
0.4	SALON / KUCHNIA	23.24m <sup>2</sup>	gres/panele
Σ	SUMA POW. UŻYTKOWEJ	34.97m <sup>2</sup>	
0.8	GARAŻ	14.70m <sup>2</sup>	beton
T.1	TARAS	3.71m <sup>2</sup>	gres mrozood.

### ZESTAWIENIE POWIERZCHNI PIĘTRA

1.1	KOMUNIKACJA	7.93m <sup>2</sup>	panele
1.2	SŁOWNIA	12.29m <sup>2</sup>	panele
1.3	ŁAZIENKA	5.24m <sup>2</sup>	gres
1.4	POKÓJ 1	10.04m <sup>2</sup>	panele
1.5	POKÓJ 2	10.75m <sup>2</sup>	panele
Σ	SUMA POW. UŻYTKOWEJ	46.25m <sup>2</sup>	
B.1	BALKON	2.28m <sup>2</sup>	gres mrozood.
T.2	TARAS	3.77m <sup>2</sup>	gres mrozood.
Σ	SUMA POW. UŻYTKOWEJ BEZ GARAŻU	81.22m <sup>2</sup>	



Powierzchnie podane z uwzględnieniem tynków wg normy PN-ISO 9836. 1997  
Niniejsza karta katalogowa powstała na podstawie projektu budowlanego.  
Służy ona wskazaniu lokalizacji budynku i pomieszczeń w budynku.  
Prezentowany budynek nie stanowi wiernego odwzorowania realnego produktu.  
Wyposażenie budynku nie jest objęte ofertą. Na rysunku przedstawiono  
przykładowe umeblowanie.